



## **Nouveau Réseau WiFi - wfnet2007**

# **Configuration d'un ordinateur Windows XP**

---

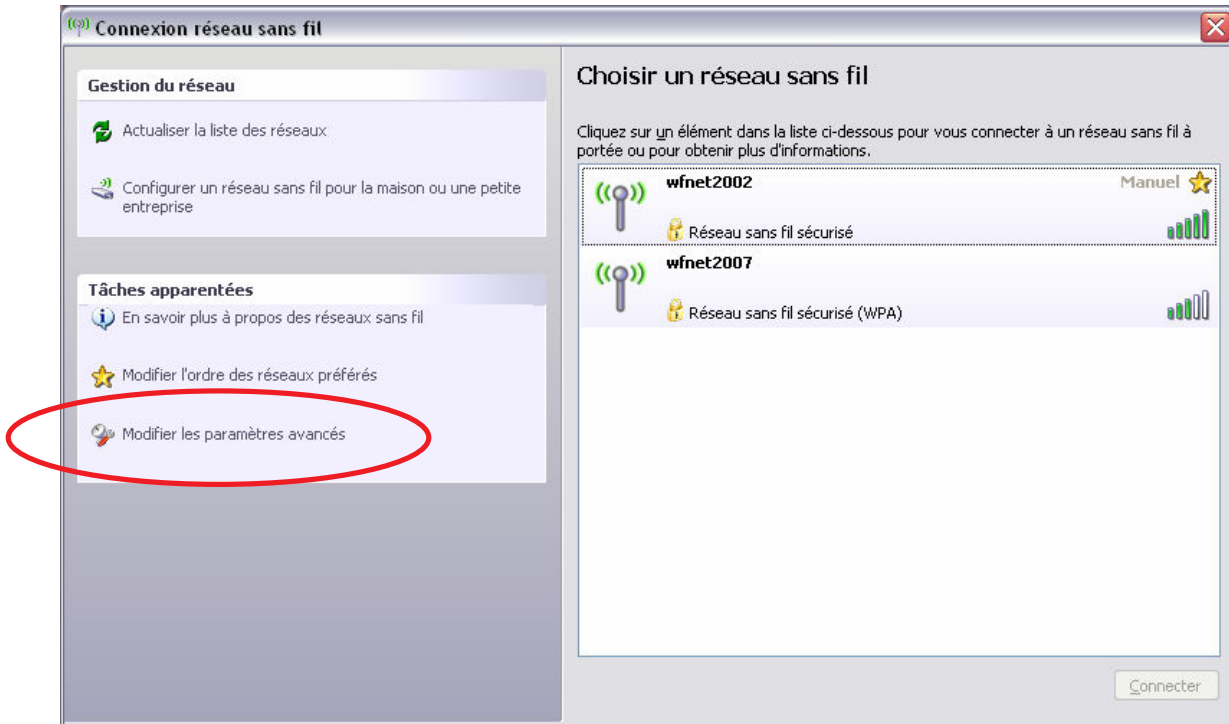
# 1. Configuration d'un ordinateur PC : Windows XP-SP2

Exemple avec du cryptage WPA/WPA2

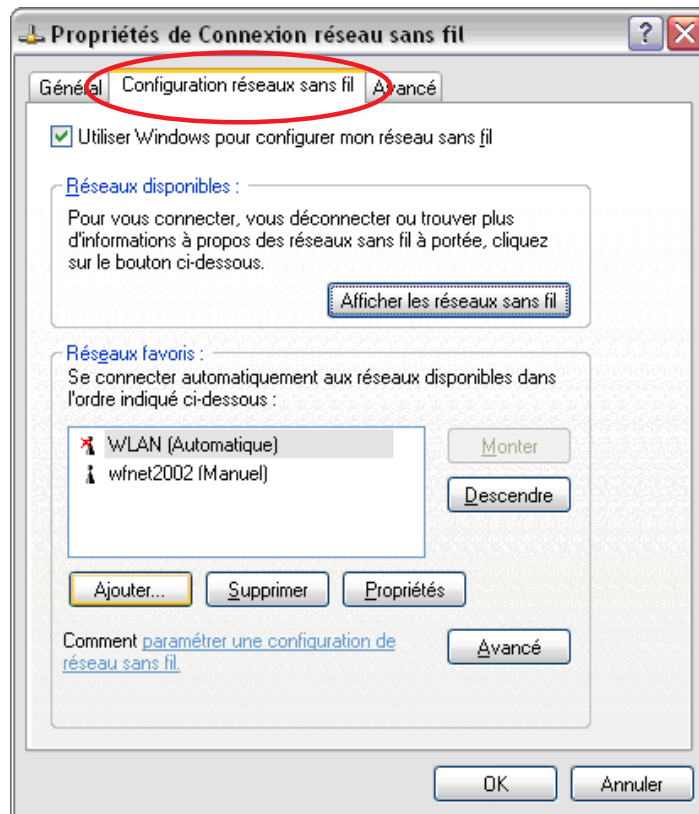
Appuyez sur l'icône montrée par la flèche dans la barre d'outils pour voir les réseaux sans fil détectés.



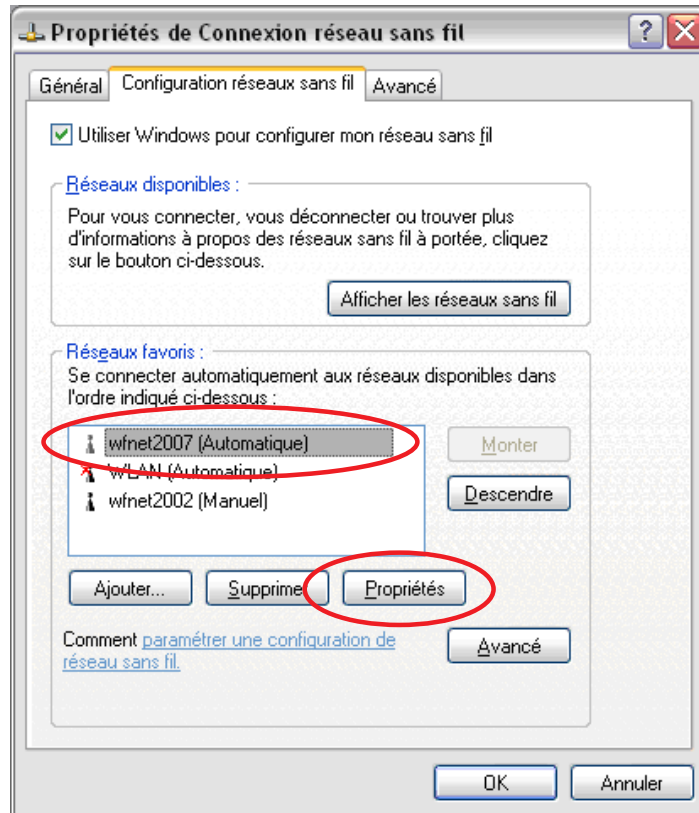
La fenêtre suivante apparaîtra. Choisissez le réseau **wfnet2007** comme indiqué ci après et appuyez sur « **Modifier les paramètres avancés** ».



Dans la fenêtre suivante choisir l'onglet « **Configuration réseaux sans fil** » pour faire apparaître la fenêtre suivante :



Si le réseau **wfnet2007** est présent, sélectionnez le et cliquez sur «**Propriétés**» sinon cliquez sur Ajouter

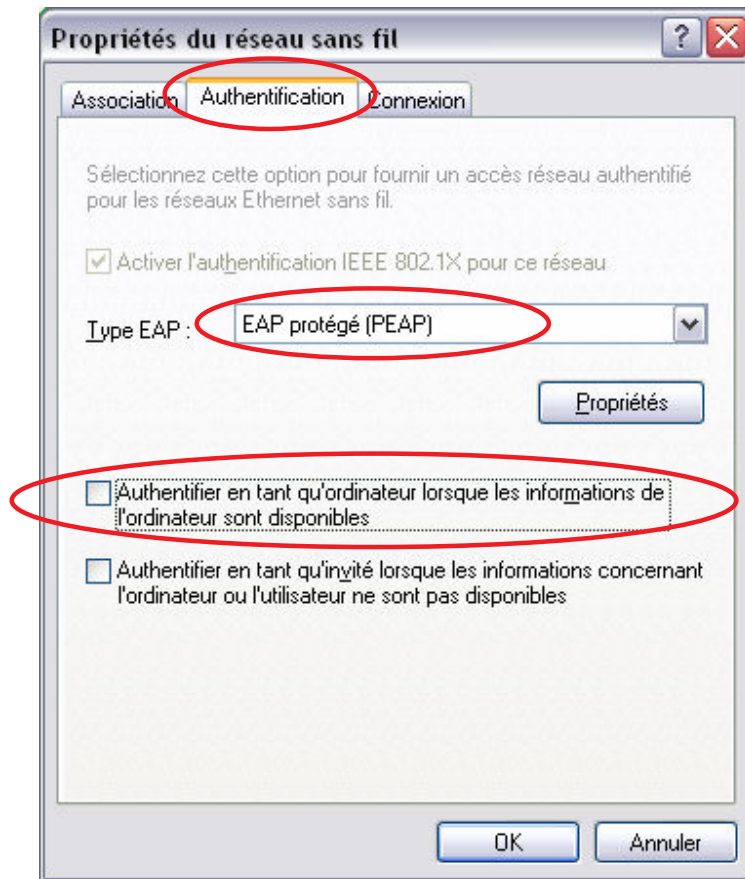


Dans la fenêtre qui apparaît, dans le champ Authentification réseau choisissez : « **WPA** » et dans le champ Cryptage des données le choix : « **AES** » (comme indiqué ci-dessous). Si ce choix n'est pas présent, sélectionnez « **TKIP** ». Ci dessous les deux exemples :

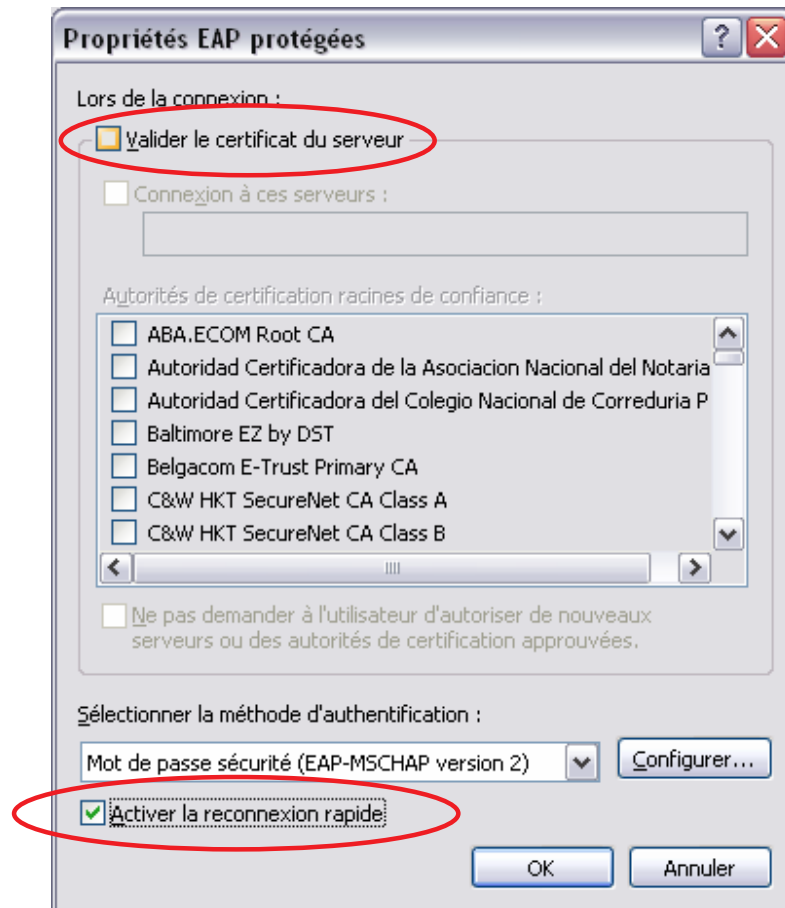
The screenshot shows the 'wfnet2007 Propriétés' dialog box with the 'Authentification' tab selected. The 'Nom réseau (SSID)' field contains 'wfnet2007'. Under the 'Clé de réseau sans fil' section, the text reads 'Le réseau nécessite une clé pour l'opération suivante :'. The 'Authentification réseau' dropdown menu is set to 'WPA', and the 'Cryptage des données' dropdown menu is set to 'AES'. There are empty text boxes for 'Clé réseau' and 'Confirmez la clé réseau'. The 'Index de la clé (avancé)' is set to '1'. The checkbox 'La clé m'est fournie automatiquement' is checked. At the bottom, there are 'OK' and 'Annuler' buttons.

The screenshot shows the 'Propriétés du réseau sans fil' dialog box with the 'Authentification' tab selected. The 'Nom réseau (SSID)' field contains 'wfnet2007'. Under the 'Clé de réseau sans fil' section, the text reads 'Le réseau nécessite une clé pour l'opération suivante :'. The 'Authentification réseau' dropdown menu is set to 'WPA', and the 'Cryptage des données' dropdown menu is set to 'TKIP'. There are empty text boxes for 'Clé réseau' and 'Confirmez la clé réseau'. The 'Index de la clé (avancé)' is set to '1'. The checkbox 'La clé m'est fournie automatiquement' is checked. At the bottom, there are 'OK' and 'Annuler' buttons.

Choisissez l'onglet « **Authentification** » pour obtenir la fenêtre ci après. Cochez la case « **Activer l'authentification IEEE 802.1X pour ce réseau** », dans le champ Type EAP choisissez « **EAP protégé (PEAP)** » et décochez la case « **Authentifier en tant qu'ordinateur ...** » comme ci dessous :



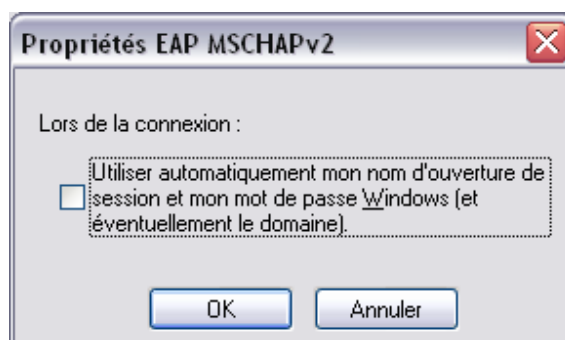
Cliquez sur le bouton « **Propriétés** » pour obtenir la fenêtre suivante et décochez alors la case « **Valider le certificat du serveur** ». la case « **Activer la reconnexion rapide** » doit être cochée comme ci dessous :





---

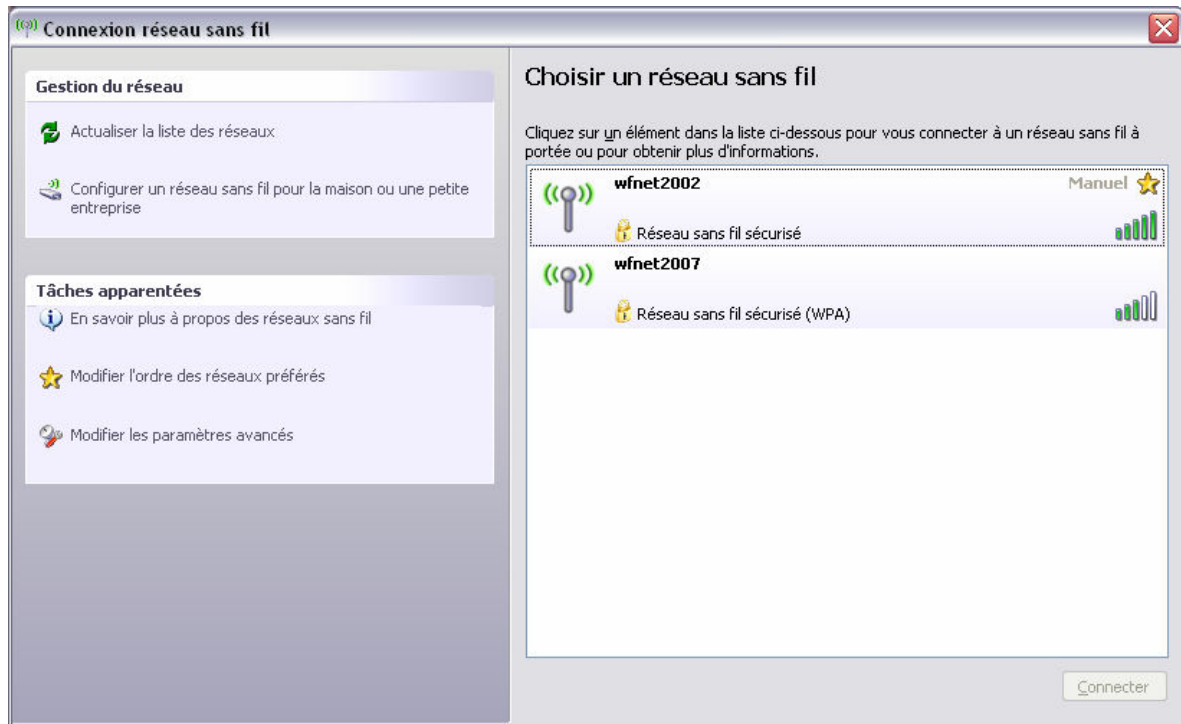
Appuyez sur le bouton **« Configurer »**, pour faire apparaître la fenêtre suivante :



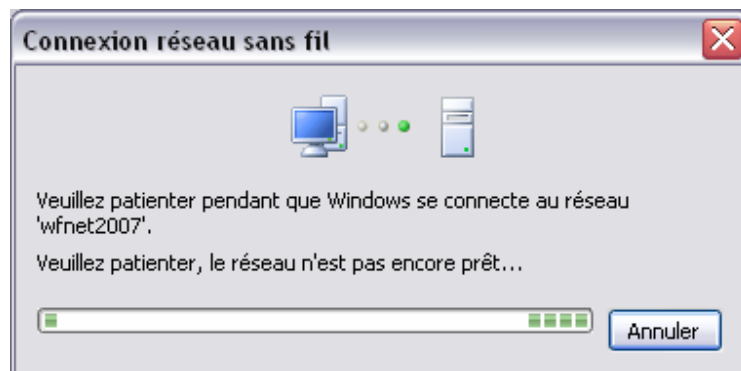
Décochez la case **« Utiliser automatiquement mon nom ... »** puis validez en cliquant sur **« OK »**.

Vous vous retrouvez sur la fenêtre précédente. Cliquez à nouveau sur le bouton **« OK »** pour fermer cette fenêtre et revenir à celle de départ.

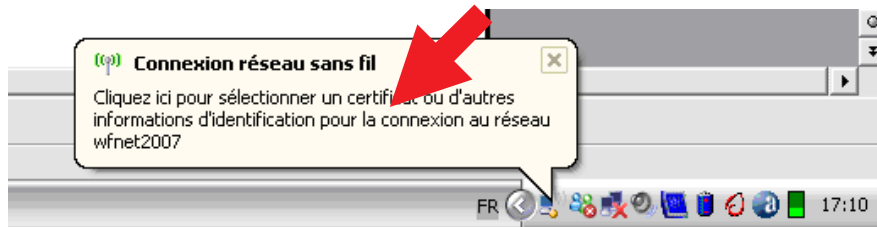
Quand vous serez sur la fenêtre ci-dessous, sélectionnez le réseau **wfnet2007** et appuyez sur « **Connecter** ».



La fenêtre suivante apparaîtra.



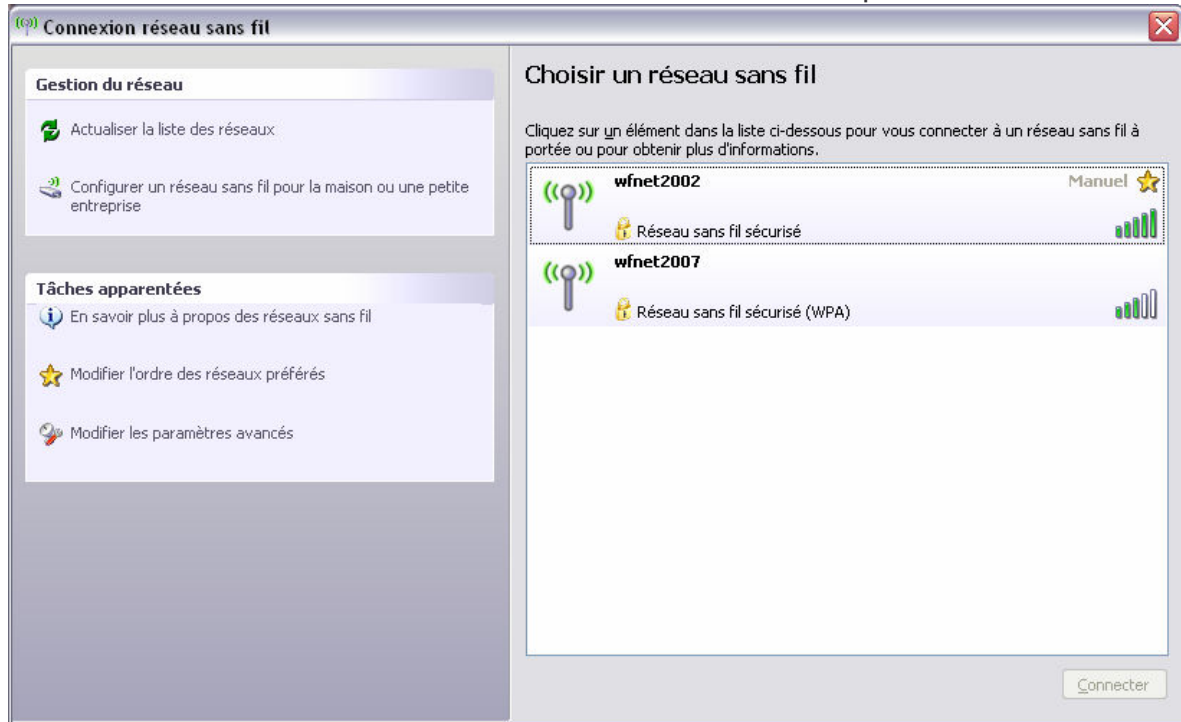
Peu de temps après, un message apparaîtra dans la barre d'outils. Cliquez sur ce message comme indiqué ci-dessous.



La fenêtre d'authentification suivante apparaîtra, pour vous authentifier renseignez le champ « **NOM D'UTILISATEUR** » et « **MOT DE PASSE** » avec vos login et mot de passe habituels, et enfin ajoutez le domaine de connexion : « **PEDAGO** », puis appuyez sur « **OK** ».



En cas de succès de connexion le réseau **wfnet2007** sera marqué « **Connecté** ».



De plus dans la barre d'outils vous aurez l'icône :



### REMARQUE :

Lorsque vous vous connectez au réseau Wifi sécurisé sous Windows XP, votre login et votre mot de passe sont sauvegardés  
Ainsi lors d'une connexion ultérieure, **il ne vous sera plus demandé de vous identifier.**

Merci de suivre cette procédure et d'essayer au mieux de configurer par vous même votre PC. Dans l'éventualité où vous n'arrivez pas à le configurer, prenez contact avec sosinformatique bureau A304.

Merci de bien penser que l'équipe sosinformatique ne pourra pas configurer tous les PC de l'école et que cette possibilité doit rester exceptionnelle.

**Merci par avance pour votre compréhension.**